

kuraray

Noritake

FASAD SPECIALISTEN BEMÄSTRA HÖGESTETISK CEMENTERING

PANAVIA™ Veneer LC



BORN IN JAPAN

kuraraynoritake.eu

UTMÄRKT CEMENT FÖR UTMANANDE UPPGIFT

För smidig placering av (flera) fasader, är nya PANAVIA™ Veneer LC precis vad du behöver! Det erbjuder dig enkel applicering, lång arbetstid (200 sek!) och bestående estetik. Allt detta kombinerat med den utomordentliga bindningsstyrka som Panavia är välkänt för!

EGENSKAPER & FÖRDELAR

1

INNOVATIV HÄRDNINGSTEKNOLOGI

PANAVIA™ V5 Tooth Primer underlättar ett starkt och hållbart adhesivt gränssnitt genom härdning vid kontakt med cementet. Panavia Veneer LC ger ändå en lång arbetstid som till och med tillåter samtidig placering av flera fasader. Sammantaget är resultatet starkt och hållbart.

2

OPTIMERAD HANTERING

Viskositeten och tixotropin är optimerade för enkel dispensering och placering. Punkthärdning (en sekund) gör att överskott enkelt kan avlägsnas.

3

HÖG ESTETIK

Låg filmtjocklek och bra polerbarhet gör att användarna kan skapa snygga marginaler. Fyra utvalda olika, mycket färgstabila färger ger en bestående estetik. Matchande try-in-pastor gör det enkelt att välja rätt färg.



INDIKATIONER

PANAVIA™ Veneer LC kan användas för permanent cementering av keramer och komposit:

- Fasader
- Inlägg och onlays med mindre än 2mm tjocklek.

INNOVATIV HÄRDNINGSS- TEKNOLOGI

Kuraray Noritake Dental Inc. har utvecklat ett sätt att använda sin innovativa kontakthårdning med ett ljushärdande cement. Men ändå med lång arbetstid och bestående höga bindningsstyrkor.

PANAVIA™ Veneer LC är ett ljushärdande resincement som är mycket okänsligt för omgivande ljus, vilket ger en arbetstid på 200 sekunder*. Detta gör att du kan placera flera fasader på samma gång utan att behöva stressa innan härdningen börjar. Polymeriseringen kan startas när du är redo.

200
SEK
ARBETSTID*

*Arbetstid under omgivande ljus (8000 lux): 200 sekunder.



EN-KOMPONENTS SJÄLVETSANDE PRIMER

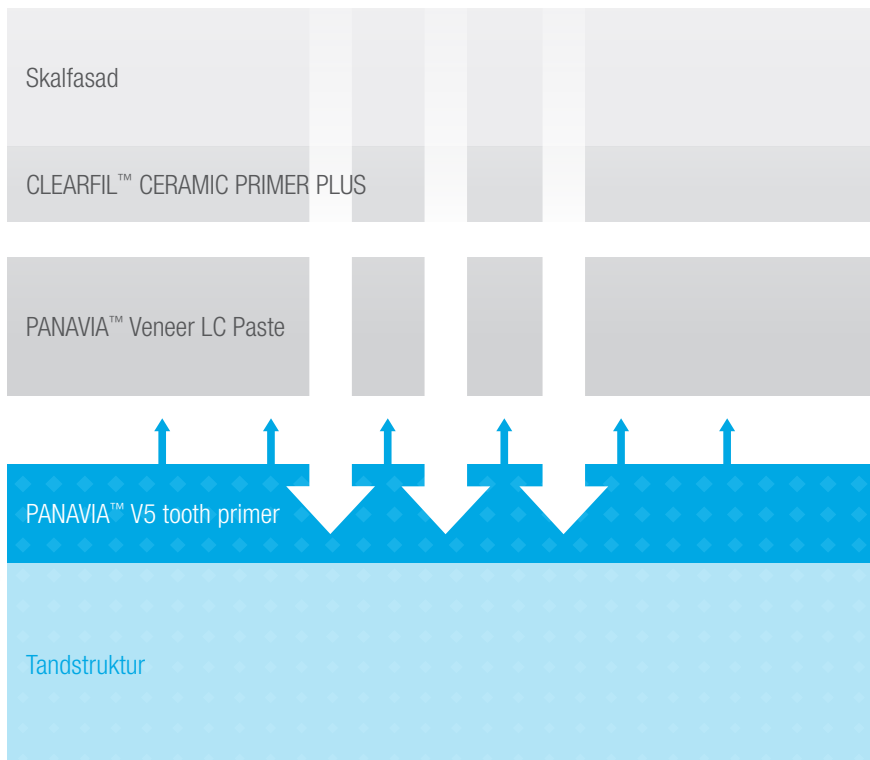
Bidrar till polymeriseringen av det adhesiva gränssnittet.

LJUSHÄRDANDE CEMENTPASTAE

Mycket okänsligt för omgivande ljus.

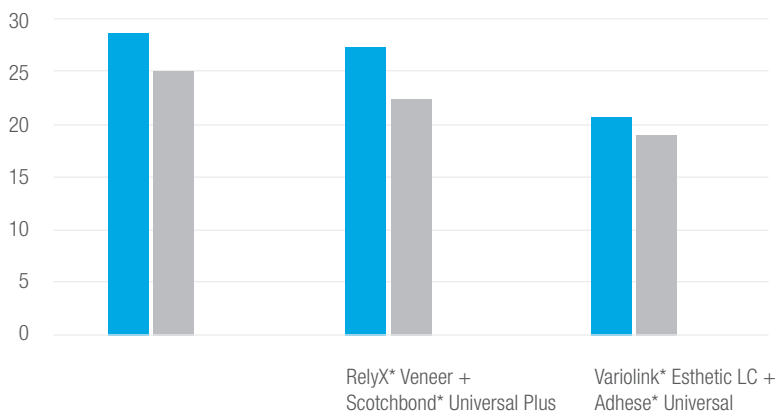
LJUSHÄRDA

Det adhesiva gränssnittet förseglas med kontakthårdning medan den långa arbetstiden bibehålls.



PANAVIA™ V5 Tooth Primer är en självetsande adhesiv för tandstruktur (dentin och emalj) som säkert förseglar gränssnittet tand-adhesiv så fort PANAVIA™ Veneer LC Paste appliceras på den. Denna kontakthårdningsteknologi initierar polymeriseringen endast vid det adhesiva gränssnittet och etablerar en stark bindning till emalj och dentin, men påverkar inte cementets stelningsreaktion. En hög bindningsstyrka till restaurationsmaterial uppnås med hjälp av den beprövade CLEARFIL™ CERAMIC PRIMER PLUS.

(MPa) BINDNINGSSTYRKA TILL HUMANA TÄNDER



■ Emalj
■ Dentin

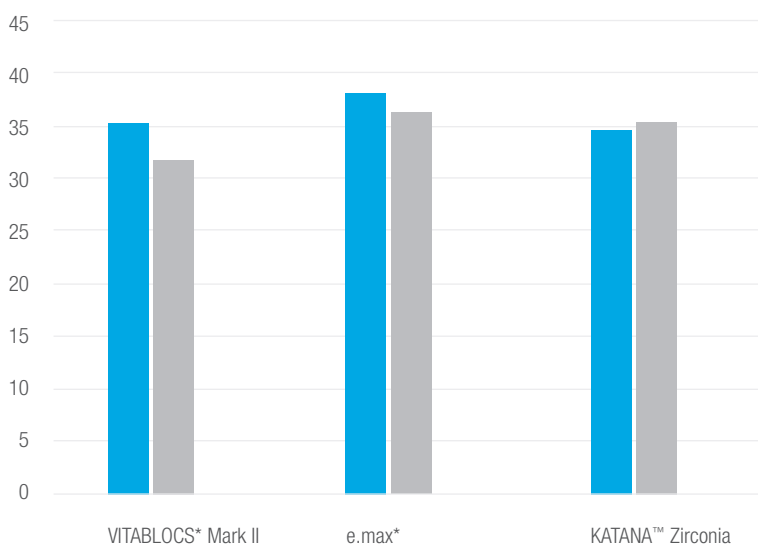
Testförhållanden: Polering #1000, emaljetsning med fosforsyra, SUS-chip (dia. 3 mm), mätt efter förvaring i vatten vid 37°C i 1 dag.

Källa: Kuraray Noritake Dental Inc.
*Inte ett varumärke som tillhör KURARAY CO., LTD.



PANAVIA™ Veneer LC paste + PANAVIA™ V5 Tooth Primer

(MPa) BINDNINGSSTYRKA TILL PROTETISKT MATERIAL



■ 37 °C 1 dag
■ TC3000

Testförhållanden: Polering #1000, sandblästring ("KATANA™ Zirconia") eller etsning med fluorvätesyra (glaskeramik), SUS-chip (dia. 5 mm), mätt efter förvaring i vatten 37 °C i 1 dag, eller termisk cykel 4-60 °C.

Källa: Kuraray Noritake Dental Inc.
*Inte ett varumärke som tillhör KURARAY CO., LTD.





OPTIMERAD HANTERING

Är det möjligt att minska tiden och arbetet som krävs för att placera fasader? PANA VIA™ Veneer LC underlättar homogen applicering av cement, smidig fasadplacering, enkelt avlägsnande av överskott och snabb polering. Hög kontroll vid applicering uppnås tack vare den speciellt designade sprutan och spetsen.

KLIBBFRI TT

Teknologin med nanokluster i PANA VIA™ Veneer LC förhindrar trådbildning och den utmärkta och idealiska konsistensen ger en enkel och säker applicering.

IDEALISK KONSISTENS

Tack vare cementets tixotropa egenskaper kommer fasaderna inte längre att glida eller lossna. Den utmärkta hanteringen underlättas av de nyligen utvecklade sfäriska fillerna av kiseldioxid. Panavia Veneer LC ger en kontrollerad applicering, det stannar där det applicerats men flyter väl när fasaden placeras på tanden.

ENKELT ATT AVLÄGSNA ÖVERSKOTT

Överskottscement kan avlägsnas i ett stycke med en sond efter punkthårdning på en sekund.

HÖG ESTETIK

På grund av den generellt låga tjockleken och höga translucensen, påverkas det estetiska intrycket av fasader starkt av cementfärgen. PANA VIA™ Veneer LC är färgstabil och ger marginaler som förblir osynliga över tiden.



FYRA HÖGESTETISKA FÄRGER

Med en färg som matchar individuella krav, uppnås lätt naturliga resultat.

PANA VIA™ Veneer LC Paste



Clear



Universal



White



Brown

MATCHANDE TRY-IN-PASTOR

Try-in-pastorna för PANA VIA™ V5 matchar färgerna för PANA VIA™ Veneer LC och låter dig simulera det slutliga utseendet.

PANA VIA™ V5 Try-In Paste



Clear



Universal (A2)



White



Brown (A4)

MINIMAL FILMTJOCKLEK

Tack vare dess flytbarhet och låga filmtjocklek, ger PANA VIA™ Veneer LC ett tunt, jämnt fördelat cementskikt som bidrar till enkel placering utan störningar och till högestetiska marginaler.

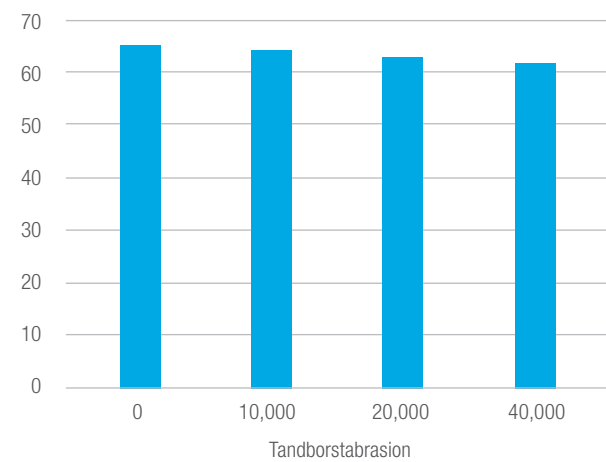
STRÅLANDE POLERBARHET OCH GLANSRETENTION

En strålande polerbarhet och utmärkt retention av glansen behåller estetiska marginaler över tiden.

Förändring av glans vid test med tandborstabrasion.

Hög hållbarhet på glansen (glansretention) tack vare hög andel fina fillers.

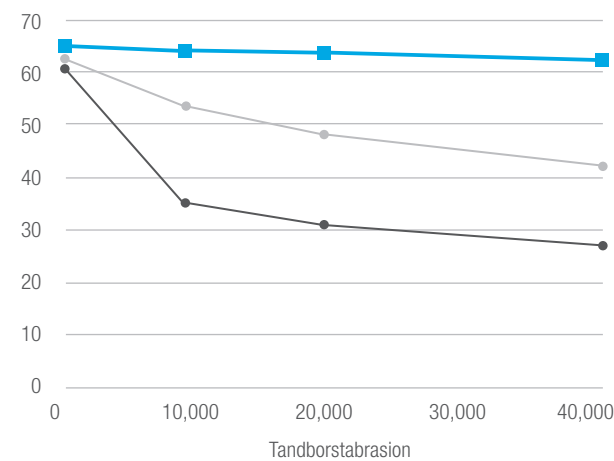
(%) GLANSRETENTION



■ PANA VIA™ Veneer LC

Källa: Kuraray Noritake Dental Inc.

(%) GLANSRETENTION



■ PANA VIA™ Veneer LC

● Variolink* Esthetic LC

● RelyX* Veneer

Testförhållanden: Provkropp ϕ 10 mm, tjocklek 2 mm. Efter utjämning av ytan med vattenfast slippapper #1000 till #2500, slutlig polering med lapping film.

Initialt värde (mätning av glansvärdet efter polering*).

Tandborstnötning (mätt efter 40 000 drag med 250 g last, 30 drag/minut, 10 % (vikt) tandkräm*).

Mätt med glansmätare VG 2000 (Nippon Denshoku Kogyo) vid en vinkel på 60°.

Obs: Värdet kan variera beroende på mätförhållanden.

Källa: Kuraray Noritake Dental Inc.

*Inte ett varumärke som tillhör KURARAY CO., LTD.

MOTSTÅND MOT MISSFÄRGNING

PANAVIA™ Veneer LC:s välbalanserade sammansättning och kontakthårdningsteknologin ger motstånd mot missfärgning och därmed en hög färgstabilitet, vilket förmodligen är den viktigaste egenskapen för en bestående estetik.



KLINISKT FALL

Med tillstånd av Dr. Sato



1. Initial status innan preparation för 6 fasader (13 till 23)



2. PANAVIA™ Veneer LC:s utmärkta konsistens och viskositet gav enklare dispensering, placering och avlägsnande av överskott.



3. Ljushårdning av varje yta och marginaler.



4. Slutligt resultat efter cementering av sex fasader av KATANA™ Zirconia STML.

Se gärna bruksanvisningen för detaljerad information

TRULY PANAVIA™

Allt började 1983, när PANAVIA™ EX introducerades som det första adhesiva resincementet med MDP-monomeren från KURARAY CO., LTD. Märket PANAVIA blev snabbt populärt bland tandläkare över hela världen för sin utomordentliga adhesion. För att lägga grunden till förenklade procedurer för cementering och utmärkt estetik, förfinades de existerande sammansättningarna och helt nya teknologier utvecklades. Allt detta har till slut lett fram till den nuvarande laguppställningen av lätthanterade och högestetiska resincement som levererar bindningsstyrka på högsta nivå.



BESTÄLLNINGSGENOMGÅNG

PANAVIA™ Veneer LC KITS

#4500 Standard Kit Universal (A2)
#4501 Standard Kit Clear

PANAVIA™ Veneer LC Paste (2,6 g/1,5 ml)

#4505 Paste Universal (A2) #4507 Paste Brown (A4)
#4506 Paste Clear #4508 Paste White

ÖVRIGT

PANAVIA™ V5 Try-In Paste (1,8 ml)
#3621-EU Universal (A2) #3622-EU Clear
#3623-EU Brown (A4) #3624-EU White

#4513-EU PANAVIA™ Veneer LC Applicator tip (16 g)
#3637-EU CLEARFIL™ CERAMIC PRIMER PLUS (4 ml)
#3635-EU PANAVIA™ V5 Tooth Primer (4 ml)

Kuraray Europe Benelux, Nordics & Baltics

Margadantstraat 20, 1976 DN IJmuiden, Nederländerna
infonordics@kuraray.com

Deyar Mahmood, 0707 859 584
deyar.mahmood@kuraray.com
kuraraynoritake.eu

- Före användning av denna produkt, läs noga den medföljande bruksanvisningen.
- Specifikationerna och utseendet på produkterna kan komma att ändras utan föregående meddelande.
- Tryckta färger kan skilja sig något från de verkliga färgerna.

"PANAVIA" och "CLEARFIL" är varumärken eller registrerade varumärken som tillhör KURARAY CO., LTD.
"KATANA" är ett varumärke eller registrerat varumärke som tillhör NORITAKE CO., LTD.